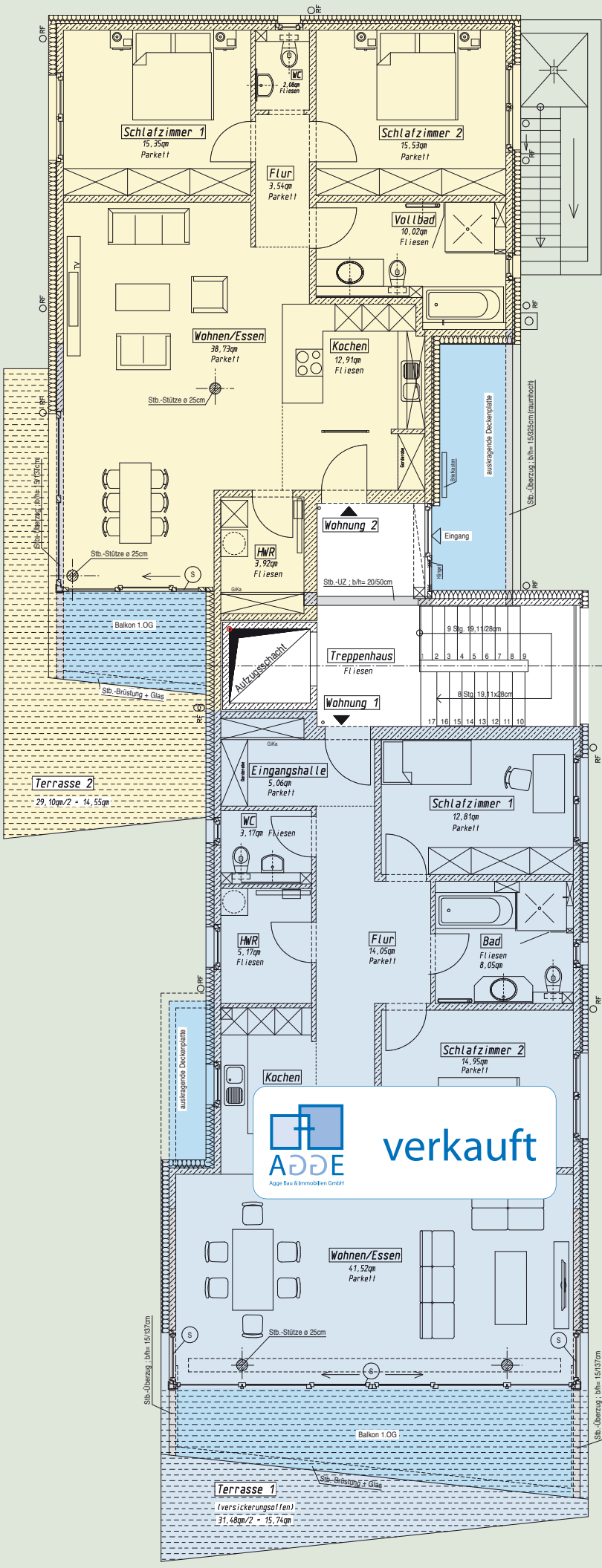


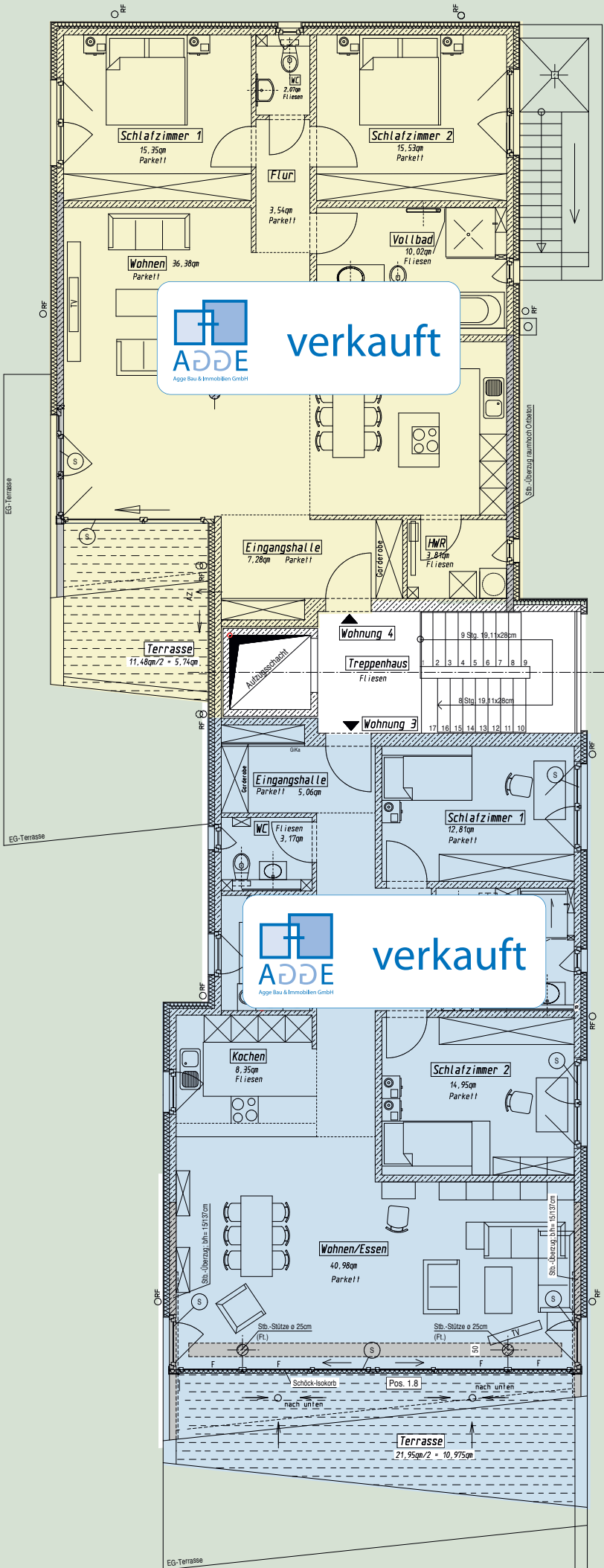
Ges. Fläche Whg. 2 = 102,08 qm + 14,55 qm = 116,63 qm

Ges. Fläche Whg. 1 = 112,49 qm + 15,74 qm = 128,23 qm

Erdgeschoss



Ges. Fläche Whg. 4 = 112,48 qm + 5,74 qm = 118,22 qm



Ges. Fläche Whg. 3 = 111,36 qm + 10,97 qm = 122,33 qm

Obergeschoss

ADDE verkauft
 Agge Bau & Immobilien GmbH

ADDE verkauft
 Agge Bau & Immobilien GmbH



Ges. Fläche Whg. 6 = 84,48 qm + 14,01 qm = 98,49 qm

Ges. Fläche Whg. 5 = 76,53 qm + 20,99 qm = 97,52 qm

Staffelgeschoss

